

| Total pers             | Demnitari | Secretar General | Admin. publ. | Funcț. publ.     | Pers. contr.  |
|------------------------|-----------|------------------|--------------|------------------|---------------|
| T 293<br>C 29<br>E 259 | 3         | 1                | 1            | 228<br>27<br>201 | 60<br>2<br>58 |

SECRETAR GENERAL AL MUNICIPIULUI

CABINET VICEPRIMAR 1 E 2

VICEPRIMAR 1

VICEPRIMAR 2

CABINET VICEPRIMAR 2 E 2

ADMINISTRATOR PUBLIC

DIR. ADMINISTRATIE PUBLICA  
Director executiv

DIR. ECONOM. Director Executiv adj.

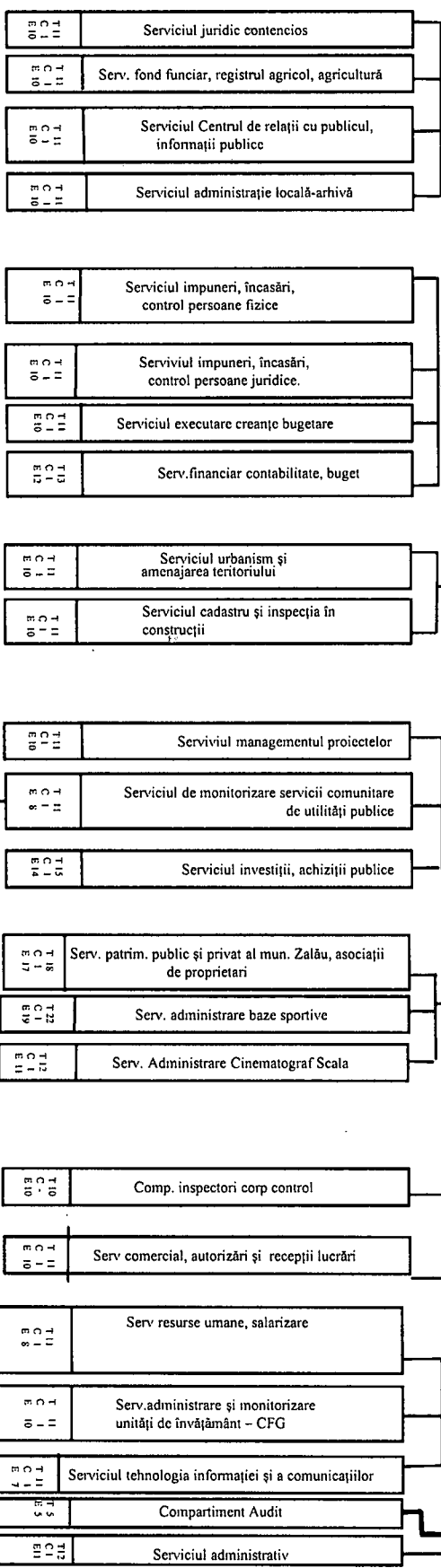
Dir. Urb.-Arhitect Sef

DIR. TEHN. Director Executiv

DIR. PATR. Dir. Executiv

DIR. CORP CONTROL Dir. Executiv

DIR. RES. UMANE, MONIT. UNITI DE INVATAMANT-Dir. Executiv



1. Direcția de Asistență Socială Zalău
2. Poliția Locală Zalău
3. Serviciul de Administrare a Domeniului Public Zalău
4. Casa municipală de Cultură Zalău
5. SSC Citadin Zalău SRL
6. SC Transurbis SA Zalău
7. Creșa "Voinicel" Zalău
8. Sport Club Municipal Zalău
9. Serviciul Public Comunitar Local de Evidență a Persoanelor Zalău

PRIMAR IONEL CIUNT

DIRECTOR EXECUTIV, MIHAELA MURGAN

