



CONSILIUL LOCAL AL MUNICIPIULUI ZALĂU

450016 - Zalău, Piața Iuliu Maniu, nr. 3, jud. Salaj

tel/fax: +40-260-661869

email: primaria@zalausj.ro

www.zalausj.ro



Certificat RO-3415, pentru
Sistem de Management al Calitatii
Conform ISO 9001:2000

HOTĂRÂREA NR.331 din 7 decembrie 2009

privind aprobarea numărului de posturi ,a organigramei respectiv a statului de functii ale aparatului de specialitate al Primarului municipiului Zalău

Consiliul local al municipiului Zalău;

Având în vedere:

-Referatul nr.59.581 din 26.11.2009, întocmit de Serviciul resurse umane

-Avizul Comisiilor de specialitate ale Consiliului local al municipiului Zalău ,

Văzând prevederile HCL nr.253/28.09.2009 privind adoptarea unor măsuri privind gestionarea taxelor speciale instituite la nivelul Municipiului Zalău ,precum și cele ale Legii nr.188/1999 modificata prin OUG nr.105/2009 (art.107)

-Prevederile Legii nr.53/2003 –Codul muncii cu modificarile si completarile ulterioare – art.169 si ale HCL nr.172/11.06.2007 privind aprobarea numărului de posturi ,a organigramei și a statului de functii ale aparatului de specialitate al Primarului municipiului Zalău

În conformitate cu prevederile art.66 alin.1,ale art.36 alin.3 lit.b și 45 alin 1 din Legea 215/2001 privind administrația publică locală ,republicată;

HOTĂRĂȘTE:

Art.1.Aprobarea începând cu 1.01.2010 a numărului de posturi , organigramei respectiv a statului de functii ale aparatului de specialitate al Primarului municipiului Zalău , conform Anexelor 1-4 la prezenta hotărâre,urmare a modificării numarului de posturi de personal contractual..

Odata cu intrarea in vigoare a prezentei hotărâri își încetează aplicabilitatea orice alte dispoziții contrare.

Art.2. Cu ducerea la îndeplinire se încredințează Serviciul resurse umane din cadrul aparatului propriu .

Art.3. Prezenta hotărâre se comunică cu:

- Institutia Prefectului județul Sălaj
- Primarul municipiului Zalău
- Direcția economică
- Direcția administrație publică locală
- Serviciul resurse umane.

PREȘEDINTE DE ȘEDINȚĂ
Pop Eugen



CONTRASEMNEAZĂ,
SECRETAR
Potroviță Stelian

ANEXA nr.1
la HCL nr.331 din 07.12.2009

TOTAL POSTURI

Aparatul de specialitate al primarului municipiului Zalău

Total posturi	260
A.Total funcții de demnitate publică alese	3
B.Total funcții publice	195
• <i>Funcții publice de conducere</i>	23
• <i>Funcții publice de execuție</i>	172
C.Total personal contractual	62
• Funcții de conducere	3
• Funcții de execuție	59

PREȘEDINTE DE ȘEDINȚĂ
Pop Eugen



CONTRASEMNEAZĂ,
SECRETAR
Petroviță Stelian

ANEXA nr.2
la HCL nr.331 din 17.12.2009

NUMĂRUL
funcțiilor publice și contractuale pe compartimente

Nr. crt.	Compartimentul	Funcții publice			Funcții contractuale			Număr funcții		
		Total	Cond	Exec	Total	Cond	Exec	Total	Cond	Exec
0	1	2	3	4	5	6	7	8	9	10
1	Secretar municipiu gr.III	1	1	-	-	-	-	1	1	-
2	Direcția administrație publică locală	33	4	29	2	-	2	35	4	31
	Director executiv	1	1	-	-	-	-	1	1	-
	Serviciul juridic-contencios	9	1	8	-	-	-	9	1	8
	Serviciul fond funciar, registrul agricol, agricultură	12	1	11	-	-	-	12	1	11
	Compartimentul administrație publică locală, Arhivă	5	-	5	2	-	2	7	-	7
	Centrul de relații cu publicul, Informații publice	6	1	5	-	-	-	6	1	5
3	Direcția economică	50	6	44	6	-	6	56	6	50
	Director executiv	1	1	-	-	-	-	1	1	-
	Director executiv adjunct	1	1	-	-	-	-	1	1	-
	Serv.impuneri, încasări, control persoane fizice	13	1	12	1	-	1	14	1	13
	Serv.impuneri, încasări, control persoane juridice	10	1	9	1	-	1	11	1	10
	Biroul executare creanțe bugetare	7	1	6	2	-	2	9	1	8
	Serviciul financiar contabil	12	1	11	1	-	1	13	1	12
	Compartiment buget	3	-	3	-	-	-	3	-	3
	Compartiment contabilitate venituri	3	-	3	1	-	1	4	-	4
4	Arhitect șef	17	2	15	-	-	-	17	2	15
	Arhitect șef	1	1	-	-	-	-	1	1	-
	Serviciul urbanism și amenajarea teritoriului	8	1	7	-	-	-	8	1	7
	Aviz unic, disciplina în construcții	3	-	3	-	-	-	3	-	3
	Compartiment cadastru	5	-	5	-	-	-	5	-	5
5	Direcția tehnică	44	4	40	-	-	-	44	4	40
	Director executiv	1	1	-	-	-	-	1	1	-
	Serviciul Programe, Strategii, Dezvoltare	8	1	7	-	-	-	8	1	7
	Unitate locală de monitorizare servicii comunitare de utilități publice	4	-	4	-	-	-	4	-	4
	Serviciul investiții, achiziții publice	13	1	12	-	-	-	13	1	12
	Serviciul corp control privatizare	18	1	17	-	-	-	18	1	17

0	1	2	3	4	5	6	7	8	9	10
6	Direcția patrimoniu	17	3	14	22	-	22	39	3	36
	Director executiv	1	1	-				1	1	-
	Serviciul patrimoniu public și privat al mun.Zalău, asociații de proprietari	14	1	13	2	-	2	16	1	15
	Serviciul administrare baze sportive	2	1	1	20	-	20	22	1	21
7	Serviciul administrativ	-	-	-	19	1	18	19	1	18
8	Serviciul relații interne-externe, relații ONG, tineret,sport, Mass media	8	1	7	-	-	-	8	1	7
9	Serviciul resurse umane, salarizare, învățământ, perfecționare	8	1	7	-	-	-	8	1	7
10	Biroul tehnologia informației	6	1	5	-	-	-	6	1	5
11	Compartiment control financiar de gestiune	4	-	4	2	-	2	6	-	6
12	Compartiment audit public intern, managementul calității	5	-	5	1	-	1	6	-	6
13	Compartiment protecție civilă, protecția muncii, PSI	2	-	2	-	-	-	2	-	2
14	Biroul secretariat, protocol	-	-	-	5	1	4	5	1	4
15	Cabinet primar	-	-	-	4	-	4	4	-	4
16	Administrator public	-	-	-	1	1	-	1	1	-
	TOTAL	195	23	172	62	3	59	257	26	231

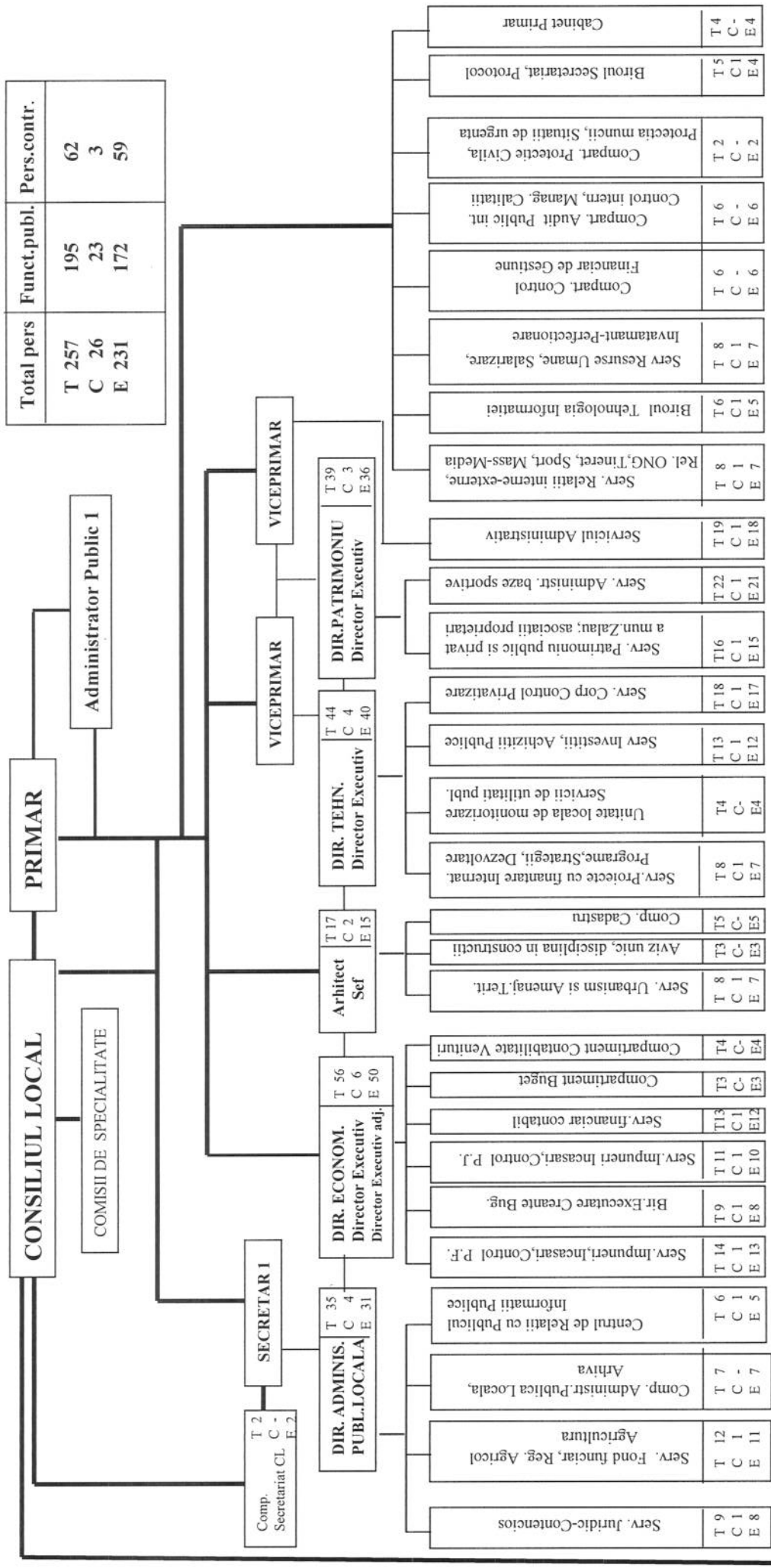
*Notă: 195 funcții publice x 12% = 23,40 funcții publice de conducere

PREȘEDINTE DE ȘEDINȚĂ
Pop Eugen



CONTRASEMNEAZĂ,
SECRETAR
Potroyită Stelian

Organigrama Primariei Municipiului Zalau



Contrasemneaza Secretar,
Potrovița Stelian

1. SC Uzina Electrica Zalau SA
2. SC Transurbis SA Zalau
3. DG Administratia Domeniului Public
4. Directia Comunitara de Asistenta Sociala
5. Casa de Cultura municipala
6. Ansamblul Artistic Porolissum
7. Serviciul Public Comunitar de Evidenta a Persoanelor Zalau
8. Politia Comunitara

ANEXA nr.4
la HCL nr.331 din 17.12.2009

STAT DE FUNCȚII

Nr. crt.	Funcția		Nivelul studiilor	Clasa	Grad/Treaptă profesională	Treaptă de salarizare	Numărul de posturi
	Execuție	Conducere					
0	1	2	3	4	5	6	7
A.	FUNȚII DE DEMNITATE PUBLICĂ – Total						3
1		Primar	S				1
2		Viceprimari	S				2
	TOTAL (B + C)						257
B	SECRETAR						1
1		Secretar municipiu categoria III	S				1
C	APARATUL DE SPECIALITATE AL PRIMARULUI						256
1	Funcții publice						194
2	Personal contractual						62
I	TOTAL FUNCȚII PUBLICE (II + III)						194
1	Funcții publice de conducere						22
2	Funcții publice de execuție						172
II	FUNȚII PUBLICE GENERALE (a+b)						193
a	FUNCȚII PUBLICE DE CONDUCERE						21
1	Consilier, consilier juridic	Director executiv	S	I	Superior	1	4
2	Consilier	Director executiv adjunct	S	I	Superior	1	1
3	Consilier, consilier juridic	Șef serviciu	S	I	Superior	1 – 3	13
4	Consilier	Șef birou	S	I	Superior	1 - 3	3
b	FUNCȚII PUBLICE DE EXECUȚIE						172
1	Consilier, inspector, consilier juridic		S	I	Superior	1 – 3	34
			S	I	Principal	1 – 3	36
			S	I	Asistent	1 - 3	40
			S	I	Debutant		10
2	Auditor		S	I	Superior	1 – 3	2
			S	I	Principal	1 – 3	1
3	Referent de specialitate		SSD	II	Superior	1 – 3	7
			SSD	II	Principal	1 – 3	2
			SSD	II	Asistent	1 - 3	4
4	Referent		M	III	Superior	1 – 3	22
			M	III	Principal	1 – 3	8
			M	III	Asistent	1 - 3	4
			M	III	Debutant		2
III	FUNȚII PUBLICE SPECIFICE (a+b)						1
a	FUNCȚII PUBLICE SPECIFICE DE CONDUCERE						1

1	Consilier	Arhitect șef	S	I	Superior	1	1
b	FUNCTII PUBLICE SPECIFICE DE EXECUȚIE						-
0	1	2	3	4	5	6	7
IV	PERSONAL CONTRACTUAL (a+b+c)						62
a	FUNCTII DE CONDUCERE						3
1		Administrator public	S				1
2	Inspector de specialitate	Șef birou	S		IA		1
3	Referent	Șef serviciu	M		IA		1
b	FUNCTII DE EXECUȚIE						18
1	Inspector de specialitate		S		IA – DEB		15
2	Referent de specialitate		SSD		IA – DEB		2
3	Referent		M		IA – DEB		1
c	PERSONAL DIN ACTIVITATEA ADMINISTRATIV, GOSPODĂRIRE, ÎNTREȚINERE ȘI DE DESERVIRE						41
1	Administrator		M		I – II		2
2	Stenodactilograf		M		I		1
3	Casier, magaziner		M		I		2
4	Arhivar		M		I		1
5	Șofer		GM		I		5
6	Muncitor		GM		I – IV		19
7	Îngrijitor		GM		I		4
8	Paznic		GM		I		1
9	Muncitor necalificat		GM				6

PREȘEDINTE DE ȘEDINȚĂ
Pop Eugen



CONTRASEMNEAZĂ,
SECRETAR
Potroviță Stelian