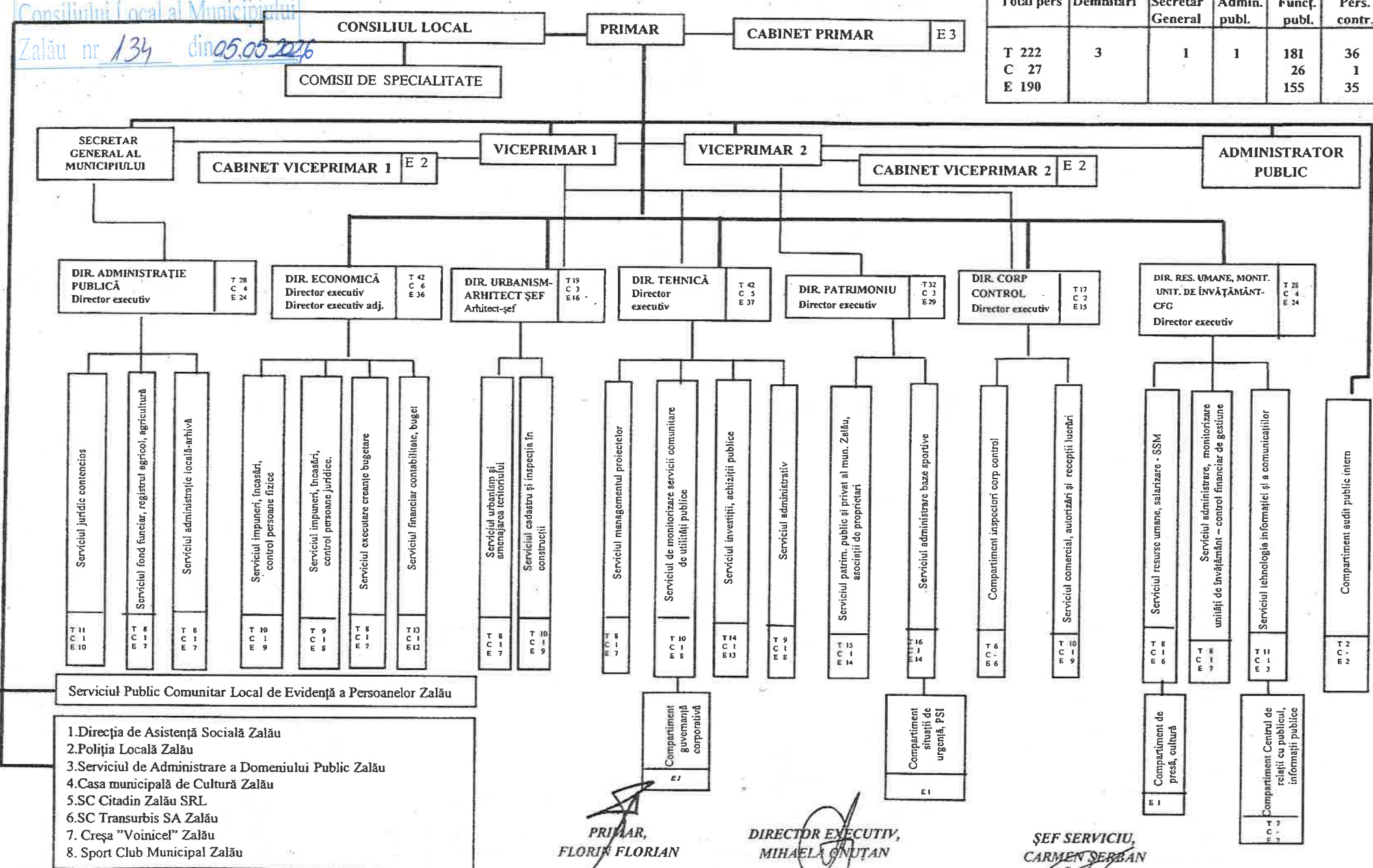


Organigrama pentru Aparatul de specialitate al Primarului Municipiului Zalău

Anexa I
la HCL nr. din2026

Anexa nr 1 la Hotărârea
Consiliului Local al Municipiului
Zalău nr 134 din 05.05.2026

Total pers	Demnitari	Secretar General	Admin. publ.	Funcț. publ.	Pers. contr.
T 222	3	1	1	181	36
C 27				26	1
E 190				155	35



PRIMAR,
FLORIN FLORIAN

DIRECTOR EXECUTIV,
MIHAELA ONUȚAN

ȘEF SERVICIU,
CARMEN ȘERBAN